



TSV Heimerdingen e.V.



Konzept zur Wiederaufnahme des Sportbetriebs in den Sportanlagen des TSV Heimerdingen 1910 e.V. ab dem 01.07.2020

A: ALLGEMEINES

Das nachfolgend aufgeführte Konzept zur Wiederaufnahme des Sportbetriebs in Ditzingen-Heimerdingen ist eine Konkretisierung der Vorgaben des Landes Baden-Württemberg gemäß der Corona-Verordnung vom 01.07.2020. Das Konzept baut auf den Empfehlungen des Deutschen Olympischen Sportbundes und der Spitzenfachverbände in den Sportarten und Angeboten auf, die im TSV Heimerdingen 1910 e.V. angeboten werden. Das Konzept ist einerseits so aufgebaut, dass für die einzelnen Sportstätten, entsprechende Hygiene-, Abstands-, Nutzungs- und Kontrollregelungen beschrieben werden.

B: ORGANISATIONS- UND KOMMUNIKATIONSKONZEPT

Raumkonzept Sportgelände:



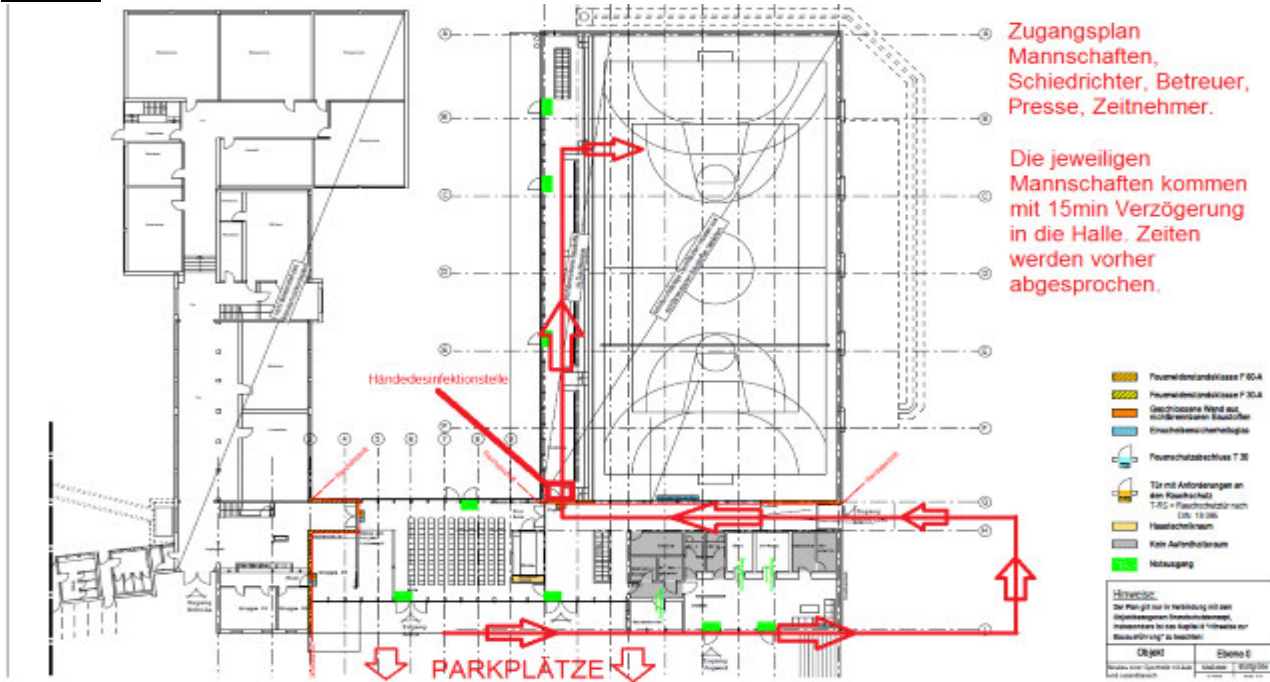


TSV Heimerdingen e.V.

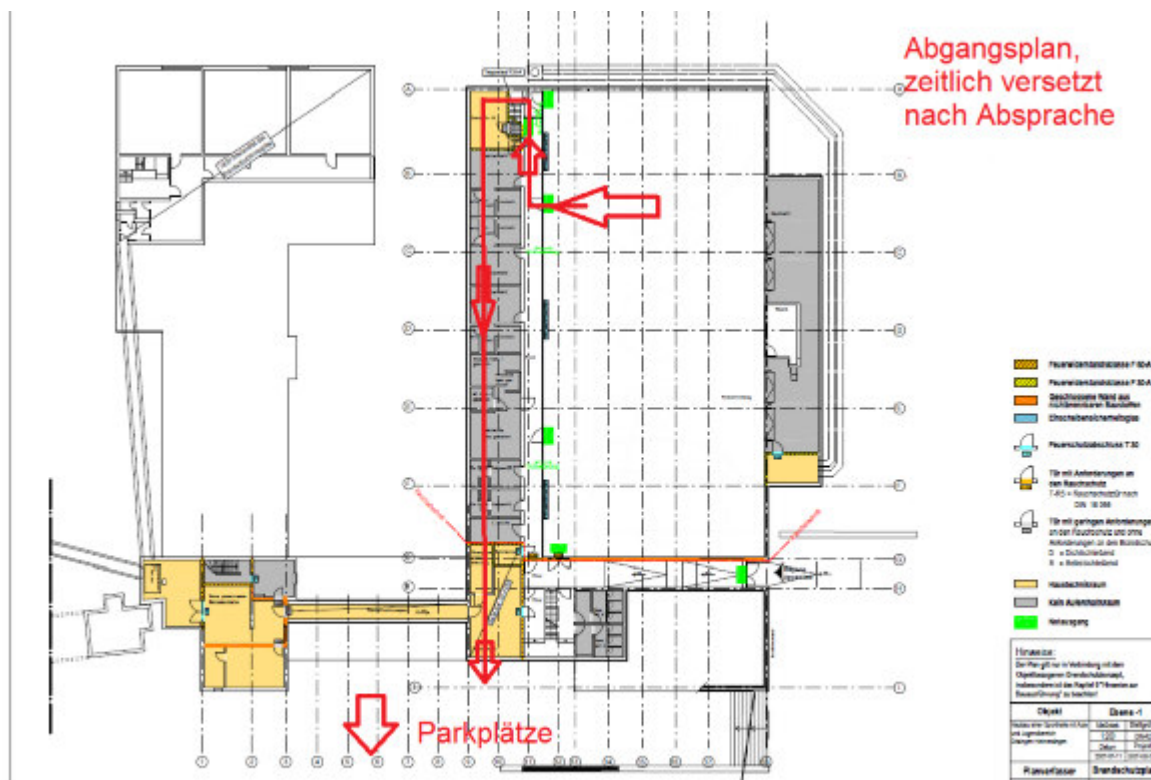


Raumkonzept Sporthalle:

Ankunft:



Verlassen:





TSV Heimerdingen e.V.



Was findet in der Sportstätte sportlich statt?

1. TSV Kursangebote (Erwachsene)
2. TSV Abteilungssport (Kinder, Jugendliche, Erwachsene)

Trainingszeitenplanung erstellen

1. TSV Kursangebote zwischen 08.30 und 21.45 Uhr
2. TSV Abteilungssport zwischen 15:30 und 22:00

Näheres siehe Belegungsplan

C: HYGIENEKONZEPT

Die allgemeinen Hygiene- und die geltenden Abstandsregeln sind jederzeit einzuhalten. Die Hygieneartikel werden vom TSV Heimerdingen 1910 e.V. bereitgestellt.

1. Der TSV Heimerdingen 1910 e.V. stellt die Hygieneartikel bereit, d.h.
 - Seife und Einmalhandtücher
 - Desinfektionsmittel (gemäß der behördlichen Vorgaben) für Gegenstände, Sportgeräte, Ablageflächen etc.
2. Regelmäßige Desinfektion (vor/nach jeder Trainingsgruppe)
 - Sportgeräte (Kleingeräte, Matten etc. o Ablageflächen
 - Türgriffe, Handläufe, etc.
3. Toiletten
 - Für das Sportgelände Weissacher Str. sind während der Nutzungszeiten der Anlage die Besuchertoiletten geöffnet, diese werden regelmäßig gereinigt.
 - In der Sporthalle bitte das Besucher WC beutzen, siehe Beschilderung
 - Es ist von den Teilnehmer*innen sicherzustellen, dass sich während der Toilettenbenutzung nur eine Person pro Toilettenraum aufhält.
 - Die Hygieneartikel wie Seife und Papierhandtücher werden ausreichend vom TSV Heimerdingen bereitgestellt.
 - Die Toilettenräume werden regelmäßig ausreichend belüftet.
4. Umkleiden und Duschräume
 - Die Umkleiden werden geöffnet. Allerdings unter folgenden Auflagen:
 - Der Aufenthalt in den Kabinen ist auf das Minimum zu beschränken
 - Max. 3 Personen zeitgleich in der Dusche
 - Der Mindestabstand von 1,50m ist jederzeit einzuhalten
 - Die Trainierenden kommen soweit möglich weiterhin in Sportkleidung zum Sportgelände.



TSV Heimerdingen e.V.



5. Laufwege

- Zum Betreten und Verlassen des Sportgeländes müssen verschiedene Ein- und Ausgänge benutzt werden (vgl. Raumkonzept).
- Sporthalle: Betreten über den Sportlereingang, Verlassen über die Tribüne, siehe Beschilderung und Raumkonzept
- Turn- und Festhalle: Betreten über den Haupteingang, Verlassen über den Hintereingang, siehe Beschilderung

6. Gruppenwechsel - Die verschiedenen Trainingsgruppen sollten sich nicht begegnen:

- zwischen den Trainingsgruppen wird immer eine Pause von 15 min eingeplant;
- die folgende Trainingsgruppe darf das Sportgelände erst betreten, wenn die vorhergehende Trainingsgruppe das Gelände vollständig verlassen hat.
- der/die Übungsleiter*in hat vorab dafür zu sorgen, dass die Sporttreibenden nicht gemeinsam, sondern mit Abstand das Sportgelände betreten.
- sollte das Sportgelände noch geschlossen sein, so haben die Wartenden auf die Abstandsregel zu achten.
- bringende bzw. abholende Eltern müssen ebenfalls Abstand untereinander wahren.
- die Aufsichtspflicht von Minderjährigen muss dabei jederzeit gewährleistet bleiben.
- auf zügiges Verlassen des Trainingsgeländes hinweisen.
- gemeinsames Treffen und Austausch sowie Verzehr von Speisen und Getränken im Vorfeld oder Nachgang des Trainings auf dem Sportgelände sind untersagt. Im öffentlichen Raum gelten die behördlichen Auflagen.
- Die Zeit des Gruppenwechsels sollte zum Desinfizieren der Geräte nutzen.

7. Abstand halten

- Der jeweils gesetzlich vorgegebene Mindestabstand (derzeit 1,5 m) ist von allen Teilnehmer*innen immer einzuhalten, sowohl beim Betreten als auch Verlassen des Sportgeländes. In den Pausen ist der Abstand ebenfalls einzuhalten.

8. Eigenes Equipment der Sporttreibenden (was kann mitgebracht werden)

- Trinkflaschen sind von den Teilnehmer*innen selbst mitzubringen.
- Yoga/ Gymnastik-Matten können mitgebracht werden.
- ggf. können in Absprache mit dem/der Trainer*in für das Training benötigte Spiel- und Handgeräte bzw. Trainingsmaterialien (z.B. Thera-Band, Hanteln) mitgebracht werden.

9. Für die Einhaltung des Hygienekonzepts sind die Trainer*innen und Teilnehmer*innen verantwortlich. Die Trainer*innen dokumentieren Name und Kontaktdaten der Teilnehmer, Ort, Datum und Uhrzeit.

10. Sollten sich im konkreten Trainingsbetrieb Teilnehmer*innen nicht an die Vorgaben halten, müssen Sie von den Trainer*innen erinnert werden. Bei wiederholtem Verstoß, werden sie vom Trainingsbetrieb ausgeschlossen.



TSV Heimerdingen e.V.



D: TRAININGSGRUPPENKONZEPT

1. Größe

- Ab 01. Juli darf in Gruppen von bis zu 20 Personen trainiert werden

2. Trainingsinhalte

- Die Trainingsinhalte, die unter den gegebenen Umständen und Raumvorgaben trainiert werden dürfen, sind in den Empfehlungen der jeweiligen Sportfachverbände festgelegt. Die Trainer*innen müssen sich an diesen Empfehlungen orientieren. Dabei steht die Gesundheit des Teilnehmers immer im Vordergrund.
- Während dem Training soll grundsätzlich weiterhin ein Abstand von mind. 1,50m eingehalten werden; davon ausgenommen sind ausdrücklich für das Training oder die Übungseinheit übliche Sport-, Spiel- und Übungssituationen

3. Einteilung

- Die Trainingsgruppen, sollten feste Kurs- oder Trainingsgruppen innerhalb der Abteilungen sein.
- Eine wechselnde Zusammensetzung der Gruppen ist zu vermeiden und nur im Einzelfall sinnvoll.
- Ein/eine Trainer*in betreut regelmäßig nicht mehr als fünf feste Übungs-/Trainingsgruppen.

4. Personenkreis

- Es dürfen ausschließlich die Übungsleiter*innen/Trainer*innen sowie die Teilnehmenden anwesend sein (keine Eltern, keine Zuschauenden).
- Die Teilnahme von Risikogruppen (gemäß Definition des Robert Koch-Institutes) am Sportbetrieb sollte mit Sorgfalt abgewogen werden (betrifft Übungsleiter*innen und Teilnehmende).
- Es sind grundsätzlich alle Personen besonders zu schützen.

5. Anwesenheitslisten

- In jeder Trainingsstunde ist eine Anwesenheitsliste (Angaben: Datum, Ort sowie ÜL/TN-Name, Anschrift, Telefon) durch den/die Übungsleiter*in zu führen, damit bei einer möglichen Infektion eines Sporttreibenden oder eines*r Übungsleiter*in die Infektionskette zurückverfolgt werden kann.
- Die ausgefüllten Listen werden vom Trainer*in gesammelt und im Bedarfsfall an die Geschäftsstelle übergeben, welche es dem Gesundheitsamt aushändigen wird.
- Bei einem Corona-Verdachtsfall sind die behördlich festgelegten Wege einzuhalten.



TSV Heimerdingen e.V.



6. Gesundheitsprüfung

- Nur gesunde und symptomfreie Sporttreibende nehmen am Training teil. Andernfalls ist eine Teilnahme nicht möglich.
- Personen, bei denen COVID-19 diagnostiziert wurde, dürfen frühestens nach 14 Tagen (gerechnet ab dem Tag der Erkrankung) und mit ärztlichem Attest (nachgewiesener NEGATIV-Bescheid) wieder am Training teilnehmen. Der/die Übungsleiter*in hat dies vor jedem Training abzufragen.

7. Erste-Hilfe

- Der Erste-Hilfe-Koffer ist an den bekannten Stellen deponiert. Er wird regelmäßig auf Vollständigkeit überprüft.
- Bei gesundheitlichen Notfällen ist Erste-Hilfe zu leisten.
- Informationen zu Erste-Hilfe in Corona-Zeiten finden Sie z.B. auf www.drk.de

D: SPIELBETRIEBSKONZEPT SPOTHALLE

Spielbetrieb ohne Zuschauer:

- Eingang und Ausgang separat (siehe Raumkonzept Sporthalle) und Kennzeichnung der Laufwege durch bestehende Beschilderung
- Verzicht auf gemeinsamen Einlauf
- Heim- und Gastmannschaft betreten die Halle separat, Schiedsrichter ebenfalls, Zeiten werden im Voraus abgesprochen
- Anfahrt nur individuell
- Alle weiteren Vorgaben des Hygienekonzeptes für den Übungsbetrieb gelten auch für den Spielbetrieb, z.B. Handdesinfektion vor Betreten der Halle, Duschen nur mit max. 3 Personen zeitgleich nutzen, etc.

Spielbetrieb mit Zuschauern:

- Ein- und Ausgang für Zuschauer ist der Ausgang der Mannschaften
- Alle Zuschauer müssen die Halle verlassen haben, bevor die Mannschaften die Halle verlassen
- Beim Eingang Erfassung der Zuschauerdaten (Name, Adresse und Telefonnummer oder E-Mail) in einer Liste / Eingangskontrolle
- Pflicht zum Tragen eines Mund-Nasen-Schutzes
- Desinfektionsspender am Ein-/Ausgang
- Sitzplätze werden mit Kreppband / Signalband in 1,5 Abstand zugeteilt. Beim Sitzen besteht keine Pflicht zum Tragen eines Mund-Nasen-Schutzes
- Maximale Zuschauerzahl wird auf 60 Personen beschränkt, wg. Einhaltung der Abstände
- Vom Veranstalter ist ein Hygienebeauftragter namentlich zu benennen. Dieser achtet auf die Einhaltung der Regeln; d.h. er muss zwingend vor Ort sein und als Ansprechpartner zur Verfügung



TSV Heimerdingen e.V.



Bei Bewirtung:

- Pflicht zum Tragen eines Mund-Nasen-Schutzes im Bereich der Ausgabestelle und Einhaltung des Mindestabstandes beim Warten (Gast und Bewirtungspersonal)
- Das Bewirtungsteam hat die Pflicht zum Tragen von Einmalhandschuhen

Zuschauertoilette

- Pflicht zum Tragen eines Mund-Nasen-Schutz
- Max 1-2 Personen je Toilette (Abhängig von der Toilettengröße)
- Anweisung für gründliches Händewaschen

Ditzingen, 01.10.2020

Unterschrift für den Vorstand, Uwe Sippel